

_ **Facile da consultare**, offre spunti creativi per la progettazione

_ **Soluzioni originali** di abbinamento con le finiture legno

_ **Finitura lucida** ultrabrillante effetto specchio, resistente, di facile manutenzione

_ **Finitura opaca** leggermente gofrata, non riflettente, colore pieno e intenso

_ **Easy to consult**, offers creative design ideas

_ **Original solutions** for matching with wood finishes

_ Ultra-bright mirror-effect **glossy finish**, resistant, easy to maintain

_ Slightly embossed **matte finish**, non-reflective, full and intense color

_ **Facile à consulter**, offre des idées de conception créatives

_ **Solutions originales** pour les concordances avec les finitions bois

_ **Finition brillante** effet miroir ultra-brillante, résistante, de facile entretien

_ **Finition mate** légèrement gaufrée, couleur non réfléchissante, pleine et intense

_ **Einfach zu konsultieren**, bietet kreative Designideen

_ **Originelle Lösungen** für die Kombination mit Holzoberflächen

_ Ultrahelle, **glänzende Oberfläche** mit Spiegeleffekt, widerstandsfähig, pflegeleicht

_ Leicht geprägtes **mattes Finish**, nicht reflektierende, volle und intensive Farbe



PoppingTrend



FeelingSoft



ForeverChic



FenixLike

**TAILORMADE
STOCCO**
www.stocco.it



colorswatch

**TAILORMADE
STOCCO**



PoppingTrend



FeelingSoft



ForeverChic



FenixLike

**TAILORMADE
STOCCO**

Colorswatch introduce una nuova proposta di finiture laccate e un nuovo sistema di presentazione dei temi colore*

ColorSwatch introduces a new proposal of lacquered finishes and a new system for presenting color themes.

ColorSwatch introduit une nouvelle proposition de finitions laquées et un nouveau système de présentation des thèmes de couleurs.

ColorSwatch stellt neue Vorschläge für lackierte Oberflächen und ein neues System zur Darstellung von Farbthemen vor.





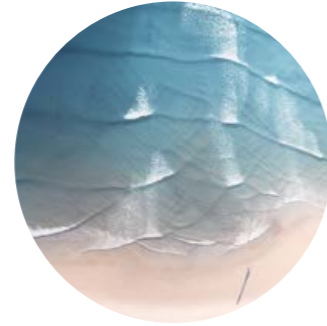
Popping Trend

I colori di tendenza, intensi ed espressivi per ambienti dal gusto deciso.

Trendy, intense and expressive colors for environments with a strong taste.

Des couleurs de tendance, fortes et expressives pour des environnements au goût prononcé.

Trendige, intensive und ausdrucksstarke Farben für Umgebungen mit starkem Charakter.



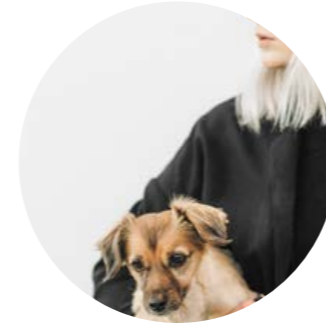
FeelingSoft

Tonalità delicate e rilassanti per trasmettere sensazioni di armonia.

Delicate and relaxing shades to convey feelings of harmony.

Des nuances délicates et relaxantes pour transmettre des sentiments d'harmonie.

Zarte und entspannende Farbtöne vermitteln Gefühle der Harmonie.



ForeverChic

Una gamma di tonalità calde e fredde per un'eleganza equilibrata.

A range of warm and cold shades for a balanced elegance.

Une gamme de teintes chaudes et froides pour une élégance équilibrée.

Eine Auswahl an warmen und kalten Farbtönen für eine ausgewogene Eleganz.



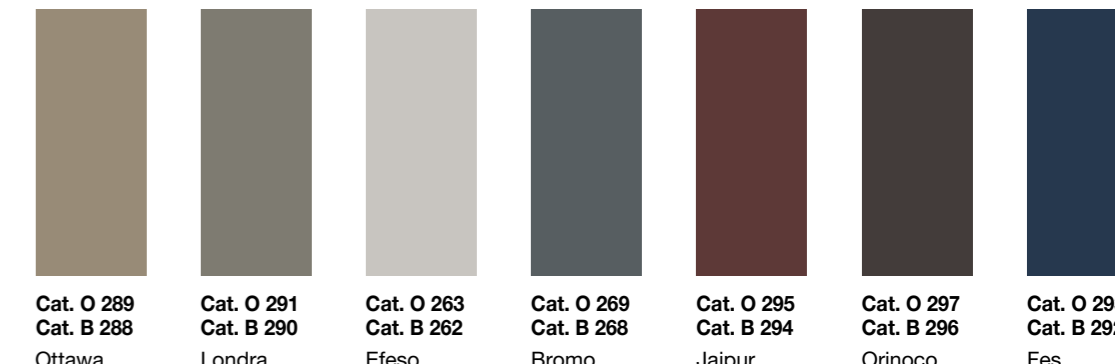
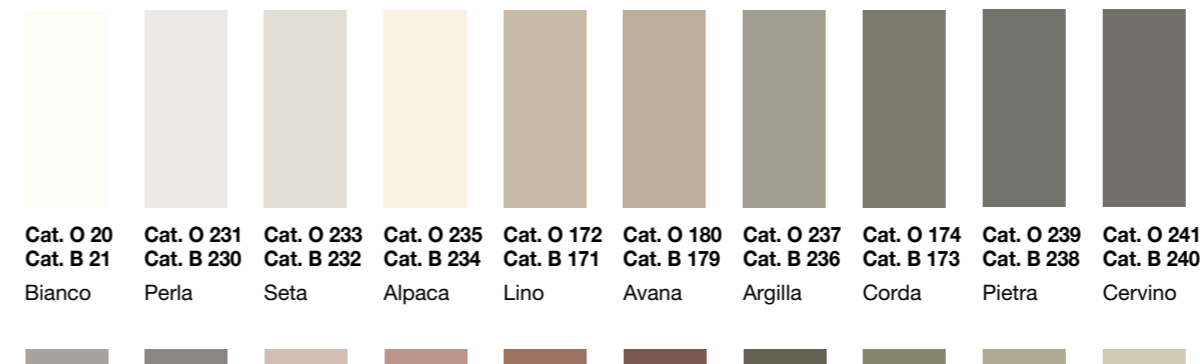
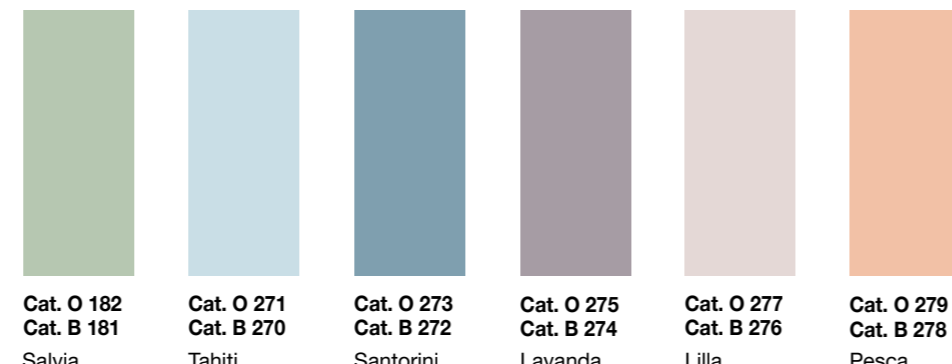
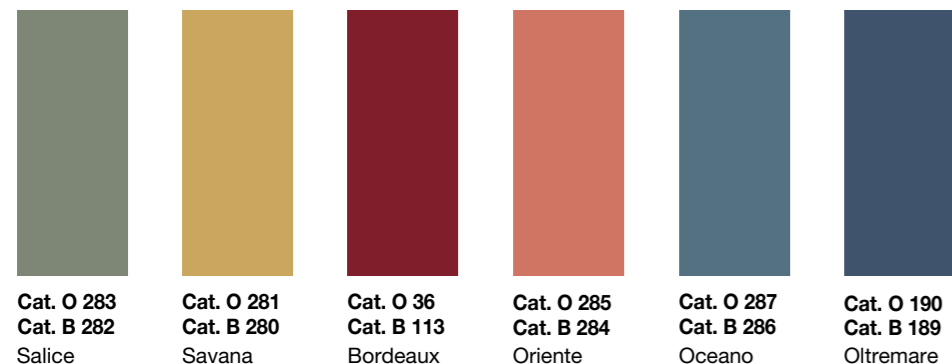
FenixLike

I colori laccati in sintonia con la gamma cromatica Fenix, per una continuità di accostamento tra i materiali.

The lacquered colors in harmony with the Fenix color range, for a continuity of combination between the materials.

Les couleurs laquées en harmonie avec la gamme de couleurs Fenix, pour une continuité de combinaison entre les matériaux.

Die lackierten Farben harmonieren mit der Fenix-Farbpalette für eine kontinuierliche Kombination der Materialien.



Legno

Da abbinare con accostamenti di carattere alla gamma completa di colori laccati Tailormade Stocco.

Wood

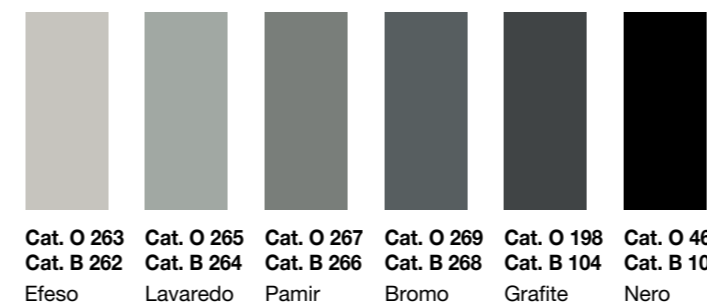
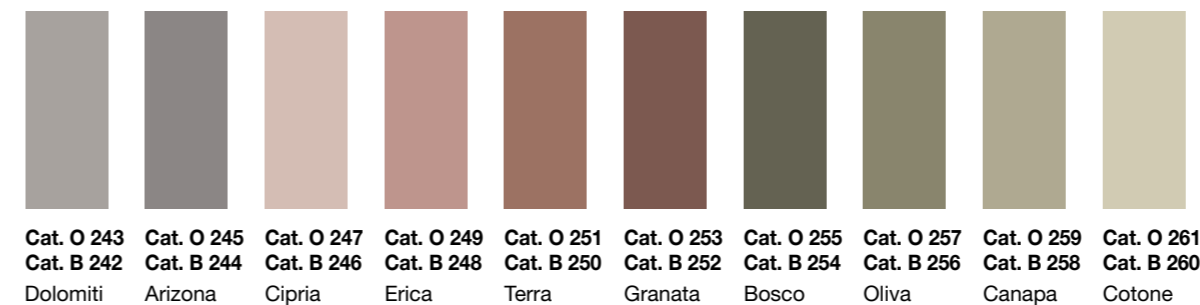
To match with characterful combinations with the entire range of Tailormade Stocco lacquered colors.

Bois

À coordiner avec des combinaisons de caractère à la gamme complète de couleurs laquées Tailormade Stocco.

Holz

Zur Anpassung mit Charakterreichen Kombinationen mit dem gesamten Sortiment der Tailormade Stocco-Lackfarben.



Questo campionario, pur essendo molto fedele nel colore, è da ritenersi puramente indicativo: eventuali differenze dal campione si devono considerare in tolleranza.

Though this color palette is very accurate, it is still to be considered indicative; therefore, any differences from the sample must be considered in tolerance.

Cette palette de couleurs est très fidèle, mais toujours indicative: pour cette raison les éventuelles différences de nuances de couleur doivent être considérées dans la tolérance.

Obwohl diese Farbpalette farblich sehr getreu ist, muss sie immer als richtgebend angesehen werden; daher müssen eventuelle Abweichungen von dem Muster in der Toleranz berücksichtigt werden.

**TAILORMADE
STOCCO**

